

SUP. TOTAL	72,96 m²
SUP. CONSTRUÏDA	68,87 m²
SUP. BALCÓ	4,09 m²

QUADRE DE SUPERFÍCIES ÚTILS		HABITATGE 4 ^t _2 ^a
Denominació	Clau	Sup. m ²
Rebedor	RE	2,81
Menjador Estar Cuina	ME C	32,30
Dormitori	H1	9,57
Dormitori	H2	9,92
Bany	CH1	3,65
Passadís	PS	3,47
SUPERFÍCIE ÚTIL TOTAL		61,72 m²

PLANTA QUARTA

Escala gràfica



**EDIFICI PLURIFAMILIAR PER A 12
HABITATGES I APARCAMENT**

Situació

Carrer dels Calders, 178-180, cantonada Carrer de Gorina i Pujol, 123
SABADELL (Barcelona)

Habitatge

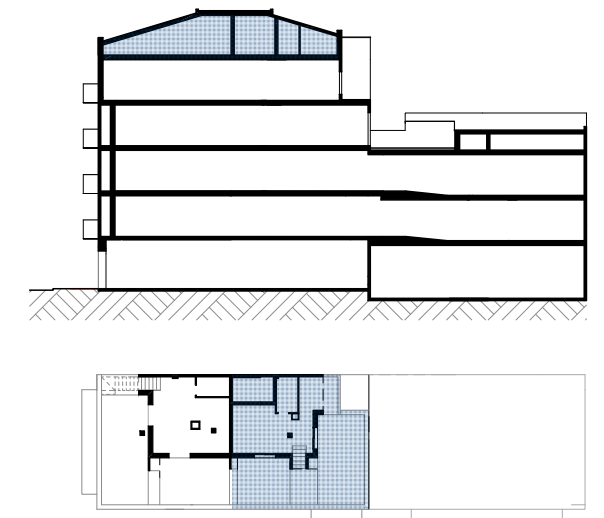
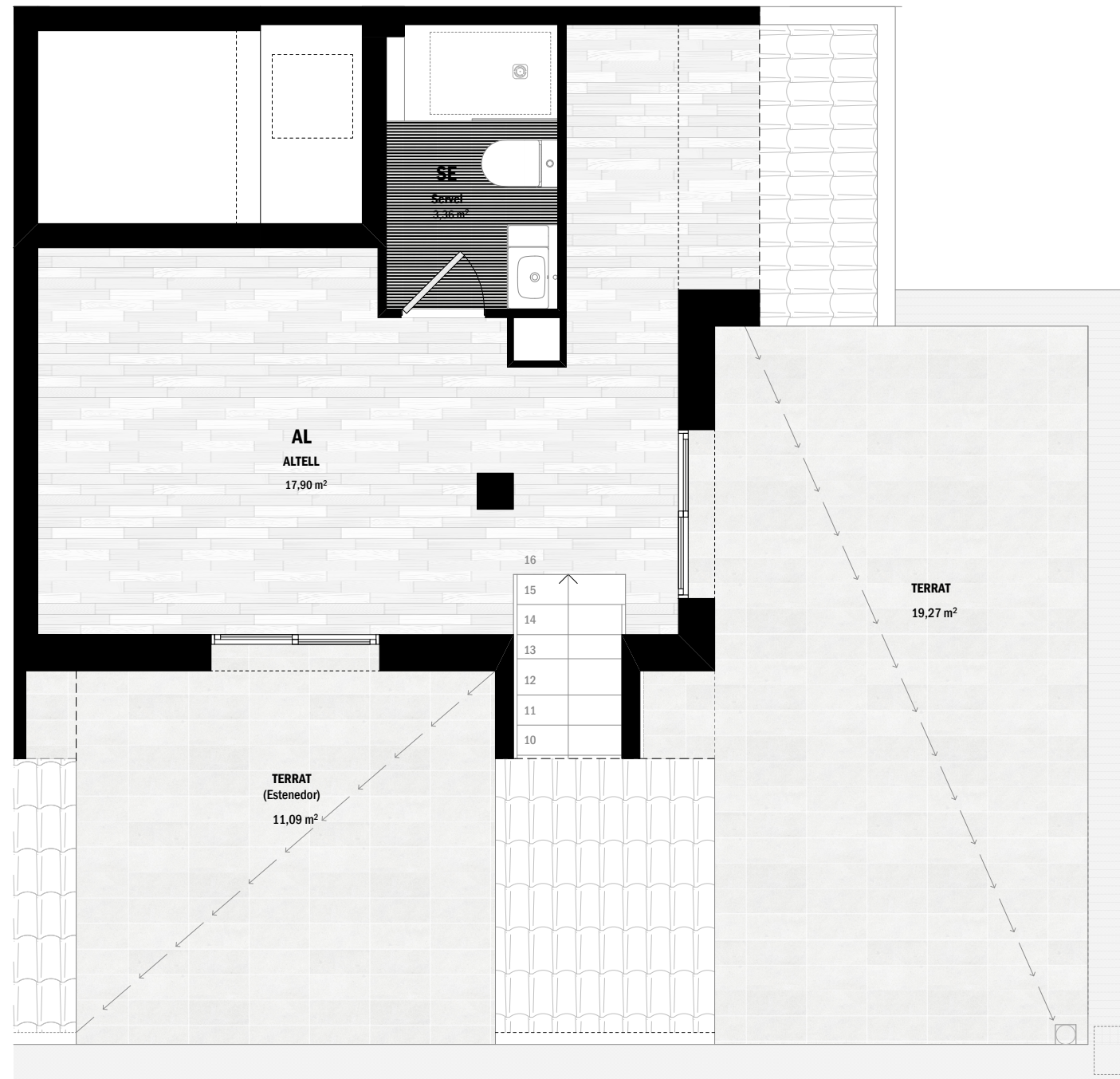
Hab. 4^t-2^a

El promotor

GEYODRE, SL

13

Aquesta documentació es merament orientativa, pot estar subjecta a modificacions per indicació de la propietat, la direcció d'obra o la administració competent, per tant no pot considerarse com obligació contractual, sino com informació de caracter general. La situació del mobiliari, sanitaris, jardineria i elements auxiliars es grafia a mode orientatiu, així com el color i la textura dels materials representats.



SUP. TOTAL	56,38 m²	
SUP. CONSTRUÏDA	26,02 m²	
SUP. TERRASSA	30,36 m²	
QUADRE DE SUPERFÍCIES ÚTILS SOTACOBERTA 4^t_2^a		
Denominació	Clau	Sup. m ²
Altell	AL	17,90
Servei	SE	3,36
SUPERFÍCIE ÚTIL		21,26 m²

PLANTA SOTACOBERTA

Escala gràfica



EDIFICI PLURIFAMILIAR PER A 12 HABITATGES I APARCAMENT

Situació

Carrer dels Calders, 178-180, cantonada Carrer de Gorina i Pujol, 123 SABADELL (Barcelona)

Habitatge

Hab. 4^t-2^a ALTELL

El promotor

GEYODRE, SL

13.1

Aquesta documentació es merament orientativa, pot estar subjecta a modificacions per indicació de la propietat, la direcció d'obra o la administració competent, per tant no pot considerarse com obligació contractual, sino com informació de caracter general. La situació del mobiliari, sanitaris, jardineria i elements auxiliars es grafia a mode orientatiu, així com el color i la textura dels materials representats.