

SUP. TOTAL	75,86 m²	
SUP. CONSTRUÏDA	68,95 m²	
SUP. BALCÓ	6,91 m²	
QUADRE DE SUPERFÍCIES ÚTILS		
HABITATGE 4^t-1^a		
Denominació	Clau	Sup. m ²
Rebedor	RE	2,83
Menjador Estar Cuina	ME C	30,12
Dormitori	H1	12,24
Dormitori	H2	8,53
Bany	CH1	4,16
Passadís	PS	2,16
SUPERFÍCIE ÚTIL TOTAL		60,04 m²

PLANTA QUARTA

Escala gràfica



**EDIFICI PLURIFAMILIAR PER A 12
HABITATGES I APARCAMENT**

Situació

Carrer dels Calders, 178-180, cantonada Carrer de Gorina i Pujol, 123
SABADELL (Barcelona)

Habitatge

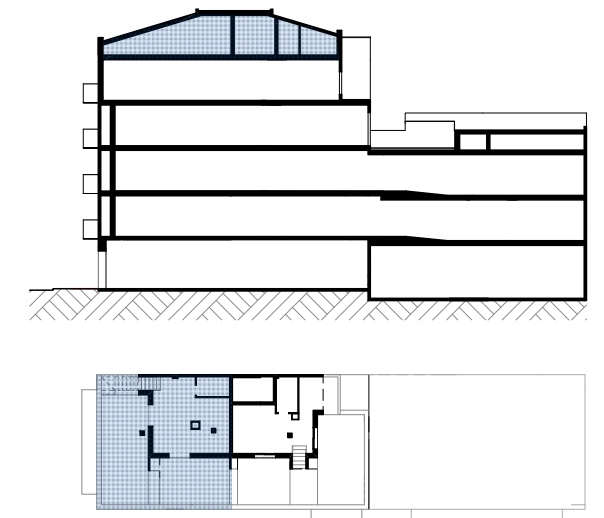
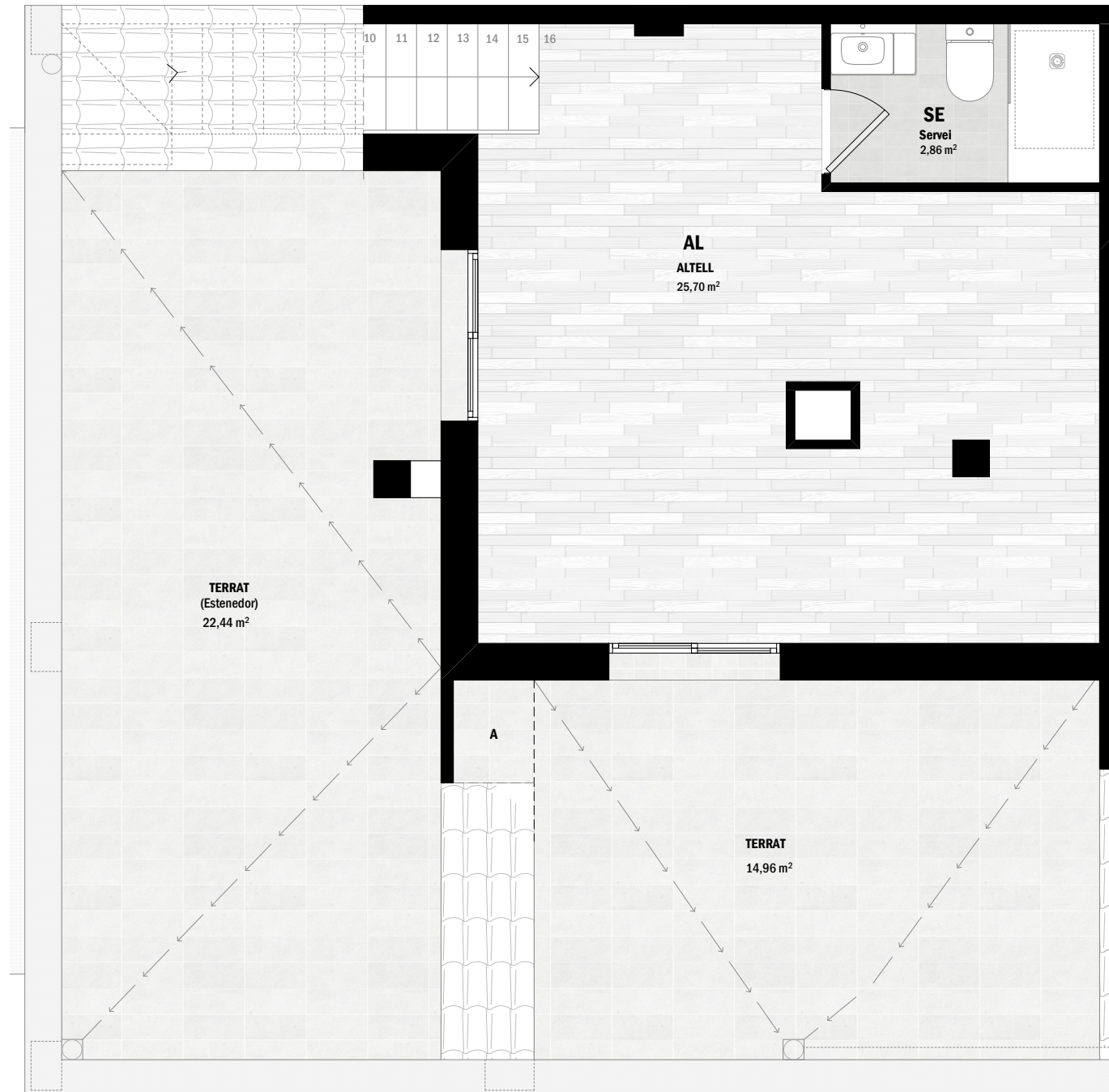
Hab. 4^t-1^a

El promotor

GEYODRE, SL

12

Aquesta documentació es merament orientativa, pot estar subjecta a modificacions per indicació de la propietat, la direcció d'obra o la administració competent, per tant no pot considerarse com obligació contractual, sino com informació de caracter general. La situació del mobiliari, sanitaris, jardineria i elements auxiliars es grafia a mode orientatiu, així com el color i la textura dels materials representats.



SUP. TOTAL	67,59 m²	
SUP. CONSTRUÏDA	30,19 m²	
SUP. TERRASSA	37,40 m²	
QUADRE DE SUPERFÍCIES ÚTILS SOTACOBERTA 4^t 1^a		
Denominació	Clau	Sup. m ²
Attell	AL	25,70
Servei	SE	2,86
SUPERFÍCIE ÚTIL	28,56 m²	

PLANTA SOTACOBERTA

Escala gràfica



EDIFICI PLURIFAMILIAR PER A 12 HABITATGES I APARCAMENT

Situació

Carrer dels Calders, 178-180, cantonada Carrer de Gorina i Pujol, 123 SABADELL (Barcelona)

Habitatge

Hab. 4^t-1^a ALTELL

El promotor

GEYODRE, SL

12.1

Aquesta documentació es merament orientativa, pot estar subjecta a modificacions per indicació de la propietat, la direcció d'obra o la administració competent, per tant no pot considerarse com obligació contractual, sino com informació de caracter general. La situació del mobiliari, sanitaris, jardineria i elements auxiliars es grafia a mode orientatiu, així com el color i la textura dels materials representats.