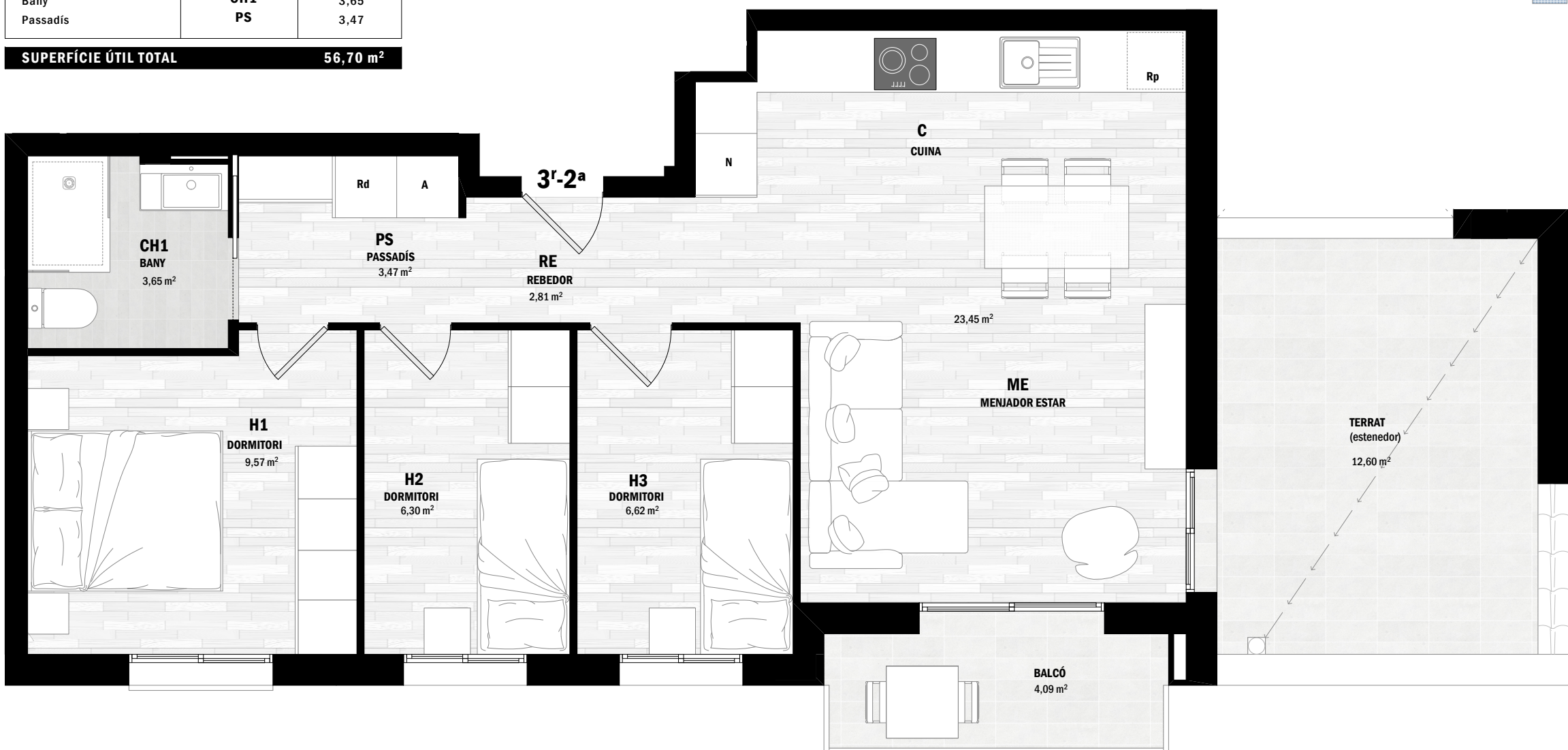
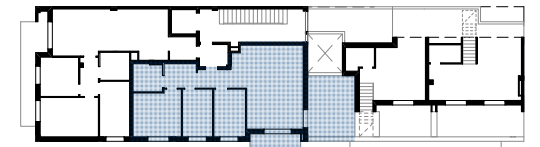
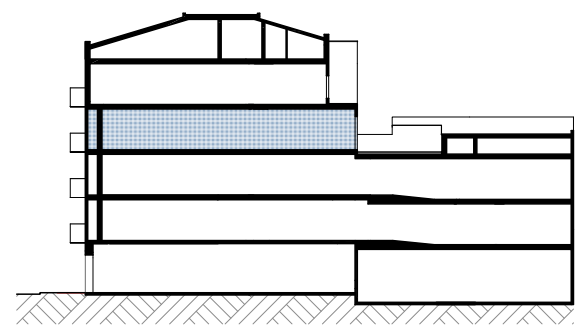
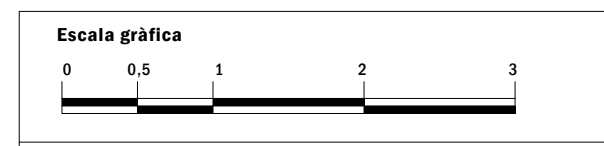


SUP. TOTAL	81,44 m²
SUP. CONSTRUÏDA	64,75 m²
SUP. BALCÓ I TERRASSA	16,69 m²

QUADRE DE SUPERFÍCIES ÚTILS		HABITATGE 3 ^r -2 ^a
Denominació	Ciau	Sup. m ²
Rebedor	RE	2,81
Menjador Estar Cuina	ME C	24,28
Dormitori	H1	9,57
Dormitori	H2	6,30
Dormitori	H3	6,62
Bany	CH1	3,65
Passadís	PS	3,47
SUPERFÍCIE ÚTIL TOTAL		56,70 m²



PLANTA TERCERA



EDIFICI PLURIFAMILIAR PER A 12 HABITATGES I APARCAMENT

Situació
Carrer dels Calders, 178-180, cantonada Carrer de Gorina i Pujol, 123 SABADELL (Barcelona)

Habitatge
Hab. 3^r-2^a

El promotor
GEYODRE, SL

Aquesta documentació es merament orientativa, pot estar subjecta a modificacions per indicació de la propietat, la direcció d'obra o la administració competent, per tant no pot considerarse com obligació contractual, sino com informació de caracter general. La situació del mobiliari, sanitaris, jardineria i elements auxiliars es grafia a mode orientatiu, així com el color i la textura dels materials representats.