

SUP. TOTAL **59,27 m²**

SUP. CONSTRUÏDA **56,09 m²**
SUP. BALCÓ **3,18 m²**

QUADRE DE SUPERFÍCIES ÚTILS **HABITATGE 2ⁿ_4^a**

Denominació	Clau	Sup. m ²
Menjador Estar	ME	27,12
Cuina	C	6,28
Dormitori	H1	10,23
Bany	CH1	3,29
Passadís	PS	1,62

SUPERFÍCIE ÚTIL TOTAL **48,54 m²**

PLANTA SEGONA

Escala gràfica



**EDIFICI PLURIFAMILIAR PER A 12
HABITATGES I APARCAMENT**

Situació

Carrer dels Calders, 178-180, cantonada Carrer de Gorina i Pujol, 123
SABADELL (Barcelona)

Habitatge

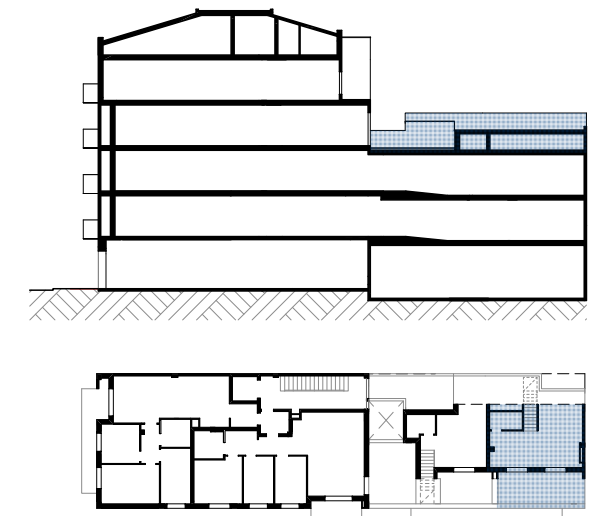
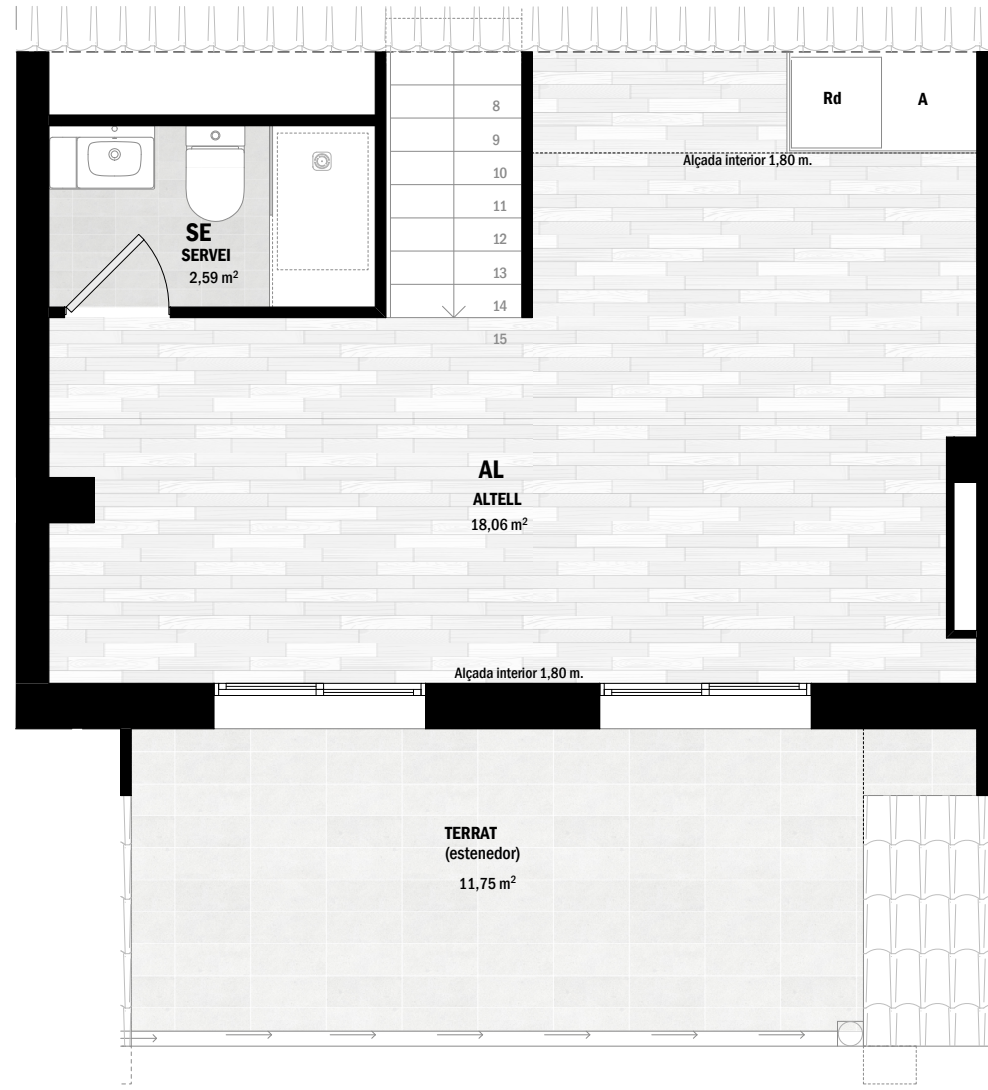
Hab. 2ⁿ-4^a

El promotor

GEYODRE, SL

09

Aquesta documentació es merament orientativa, pot estar subjecta a modificacions per indicació de la propietat, la direcció d'obra o la administració competent, per tant no pot considerarse com obligació contractual, sino com informació de caracter general. La situació del mobiliari, sanitaris, jardineria i elements auxiliars es grafia a mode orientatiu, així com el color i la textura dels materials representats.



SUP. TOTAL	38,05 m²	
SUP. CONSTRUÏDA	26,30 m²	
SUP. TERRASSA	11,75 m²	
QUADRE DE SUPERFÍCIES ÚTILS		
Sotacoberta 2ⁿ_4^a		
Denominació	Clau	Sup. m ²
Altell Servei	AL SE	18,06 2,59
SUPERFÍCIE ÚTIL		20,65 m²

PLANTA SOTACOBERTA

Escala gràfica



**EDIFICI PLURIFAMILIAR PER A 12
HABITATGES I APARCAMENT**

Situació

Carrer dels Calders, 178-180, cantonada Carrer de Gorina i Pujol, 123
SABADELL (Barcelona)

Habitatge

**Hab. 2ⁿ-4^a
ALTELL**

El promotor

GEYODRE, SL

09.1

Aquesta documentació es merament orientativa, pot estar subjecta a modificacions per indicació de la propietat, la direcció d'obra o la administració competent, per tant no pot considerarse com obligació contractual, sino com informació de caracter general. La situació del mobiliari, sanitaris, jardineria i elements auxiliars es grafia a mode orientatiu, així com el color i la textura dels materials representats.