

SUP. TOTAL	54,95 m²	
SUP. CONSTRUÏDA	51,63 m²	
SUP. BALCÓ	3,32 m²	
QUADRE DE SUPERFÍCIES ÚTILS		
HABITATGE 2ⁿ 3^a		
Denominació	Clau	Sup. m ²
Menjador Estar Cuina	ME C	27,01
Dormitori	H1	12,30
Bany	CH1	3,98
Pas	PS	2,17
SUPERFÍCIE ÚTIL TOTAL		45,46 m²

PLANTA SEGONA

Escala gràfica



**EDIFICI PLURIFAMILIAR PER A 12
HABITATGES I APARCAMENT**

Situació

Carrer dels Calders, 178-180, cantonada Carrer de Gorina i Pujol, 123
SABADELL (Barcelona)

Habitatge

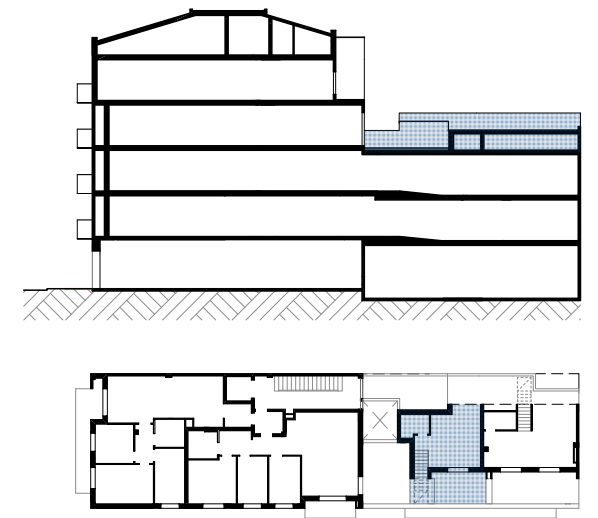
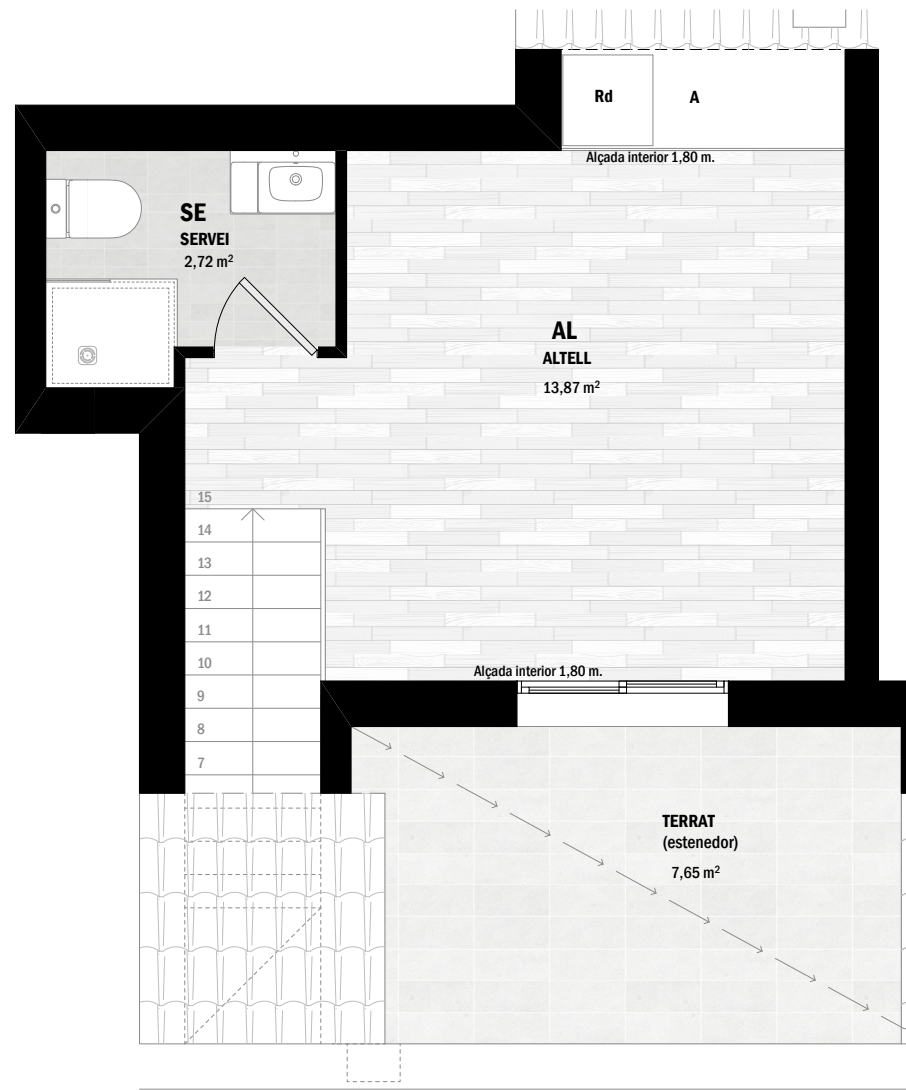
Hab. 2ⁿ-3^a

El promotor

GEYODRE, SL

08

Aquesta documentació es merament orientativa, pot estar subjecta a modificacions per indicació de la propietat, la direcció d'obra o la administració competent, per tant no pot considerarse com obligació contractual, sino com informació de caracter general. La situació del mobiliari, sanitaris, jardineria i elements auxiliars es grafia a mode orientatiu, així com el color i la textura dels materials representats.



SUP. TOTAL **29,08 m²**

SUP. CONSTRUÏDA **21,43 m²**
SUP. TERRASSA **7,65 m²**

QUADRE DE SUPERFÍCIES ÚTILS **Sotacoberta 2ⁿ_3^a**

Denominació	Clau	Sup. m ²
Altell	AL	13,87
Servei	SE	2,72

SUPERFÍCIE ÚTIL **16,59 m²**

PLANTA SOTACOBERTA

Escala gràfica



EDIFICI PLURIFAMILIAR PER A 12 HABITATGES I APARCAMENT

Situació

Carrer dels Calders, 178-180, cantonada Carrer de Gorina i Pujol, 123 SABADELL (Barcelona)

Habitatge

Hab. 2ⁿ-3^a
ALTELL

El promotor

GEYODRE, SL

08.1

Aquesta documentació es merament orientativa, pot estar subjecta a modificacions per indicació de la propietat, la direcció d'obra o la administració competent, per tant no pot considerarse com obligació contractual, sino com informació de caracter general. La situació del mobiliari, sanitaris, jardineria i elements auxiliars es grafia a mode orientatiu, així com el color i la textura dels materials representats.